






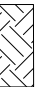
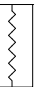
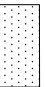
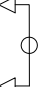


LEGENDE MATERIAUX – COUPES

-  nouvelles maçonneries et éléments de planches
-  anciennes maçonneries
-  Béton armé
-  isolation – laine minérale
-  sable stabilisé
-  empierrement/gravier
-  bloc en béton cellulaire dans maçonnerie
-  terre plein
-  bardage/couverture en tôle ondulée

LEGENDE MATERIAUX – VUES

-  vitrage
-  alignement entre deux éléments

COMPOSITION / SOL / (voir plans de détails)

- S -00 – sol existant à maintenir
- S -01 – dalle béton lissée 15cm –PE –isolant PU 10cm
- PE –sable stabilisé 5 cm –empierrement 20cm

- S -02 –dalle béton lissée 10cm –isolant PU 10cm –PE –radier BA 15cm –PE –sable stabilisé 5 cm –empierrement 20cm

- S -03 (a) – (b) –revêtement de sol –chape 80 mm –isolant acoustique 40mm (a) – feutre acoustique 10mm (b) –poutres-claveaux +chape compression (cfr. Tome stabilité) –enduit

- S -04 – panneaux de bois 22mm – OSB – structure bois (cfr. tome stab) – faux plafond en plaques de plâtre selon spécifications (RF, acoustique etc.)

FINITIONS INTERIEURES

-  carrelage

COMPOSITIONS / TOITURES / (voir plans de détails)

- C 00 – couverture en tuiles non renouvelée
- C 01 –couverture en tuiles rouges (contre lattes et liteaux) –sous-toiture –isolant laine minérale: 24 cm entre la structure des chevrons (doubleage des chevrons) –pare vapeur –plafond suspendu stable au feu jh – plaques de plâtre 18mm)

- C 02 (a) – Couverture en tôle métallique ondulé – double structure croisée de support – sous-toiture membrane souple – isolation laine minérale 15 cm entre structure bois – pare vapeur – faux plafond en plaques de plâtre

- C 02 (b) – Couverture en tôle métallique ondulé – Structure de support en profilés métalliques

- C 03 – Couverture en tuiles non renouvelée – Isolation laine minérale 22 cm entre chevrons renforcés – pare-vapeur – faux plafond en plaques de plâtre

- C 04 (a) – Toiture plate à faible pente – EPDM – Isolation PUR 14cm – pare-vapeur – panneautage ou hourdis béton de support

- C 04 (b) – même composition que C04 (a) – En option : Toiture végétalisée

- C 05 – Toiture plate à faible pente – EPDM – pare-vapeur – Double structure de support en bois – Plafond en panneaux bois peints

COMPOSITIONS / PAROIS EXTERIEURES /

- P 01 –Bardage en tôle métallique ondulé (P01 a) ou caillabois (P01 b) –structure de support en profilés métalliques

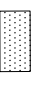
- P 02 (doubleage intérieur – bat H) – doubleage intérieur isolation laine minérale 8 cm entre structure bois – maçonnerie en blocs de béton – 9cm

- P 03 (doubleage intérieur bat G) –mur existant –coulisse (variable– moyenne 3cm) –laine minérale – 10 cm –blocs béton 14 cm + finition intérieure

- P 04 –bardage bois –isolation laine minérale 15 cm entre structure bois –blocs béton 14 cm + finition intérieure

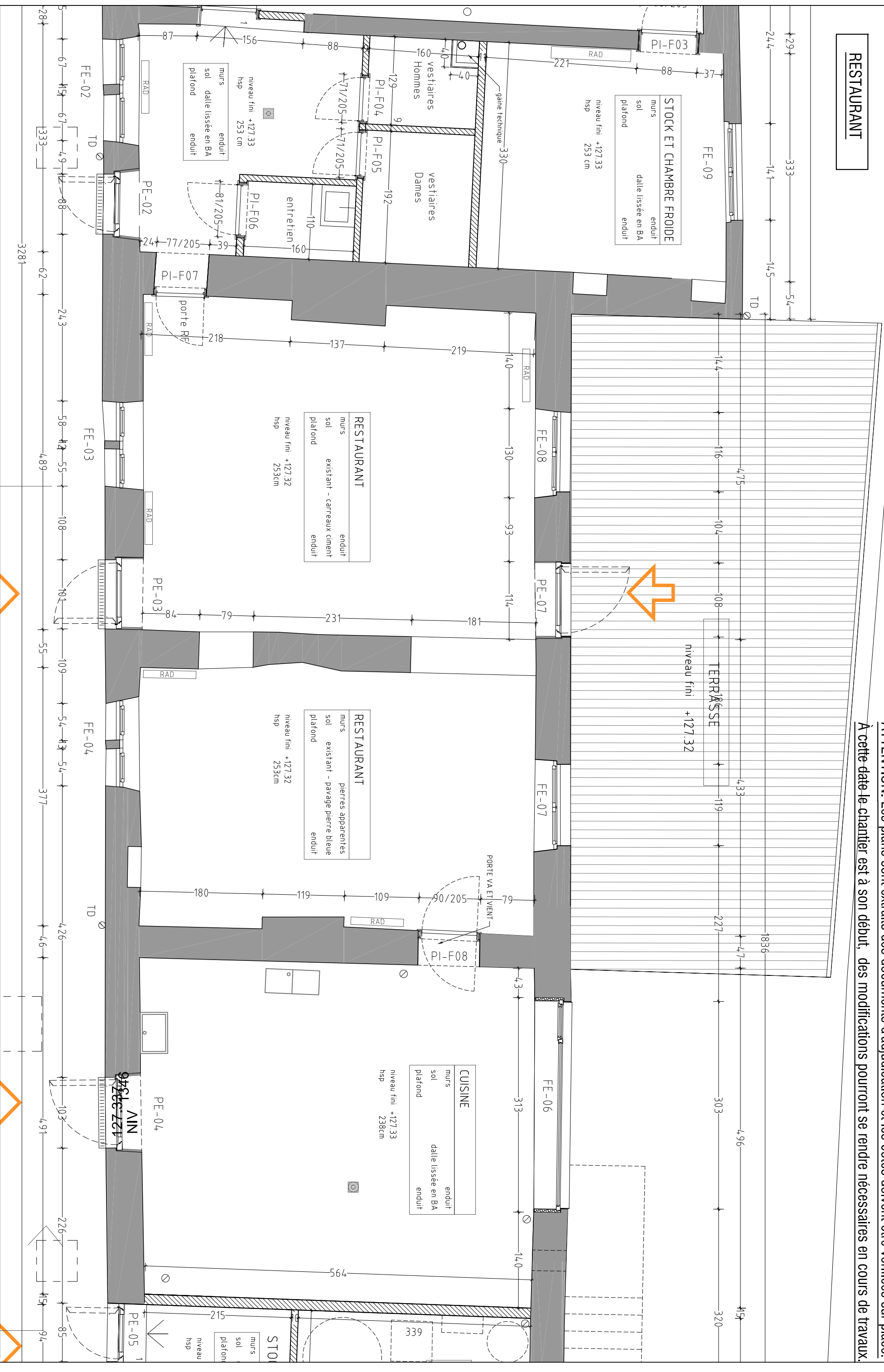
ATTENTION: Les plans sont extraits des documents d'adjudication et les côtes doivent être vérifiées sur place. À cette date le chantier est à son début, des modifications pourront se rendre nécessaires en cours de travaux.

LEGENDE MATERIAUX – ELEVATIONS

-  vitrage
- 1 Maçonnerie en moellons
- 2 Maçonnerie briques
- 3 Tuiles rouge - non concerné par les travaux
- 4 Tuiles rouge - nouvelle couverture
- 5 Porte ou fenêtre en bois
- 6a garde-corps en verre de sécurité
- 6b lisse horizontale
- 7 Eléments en bois
- 8 Eléments en zinc
- 9 Châssis métallique teinté brun foncé
- 10 Tôle métallique laquée
- 11 Cadre métallique dans la baie
- 12 Cadre métallique laqué + treillis (support de végétation)

RESTAURANT

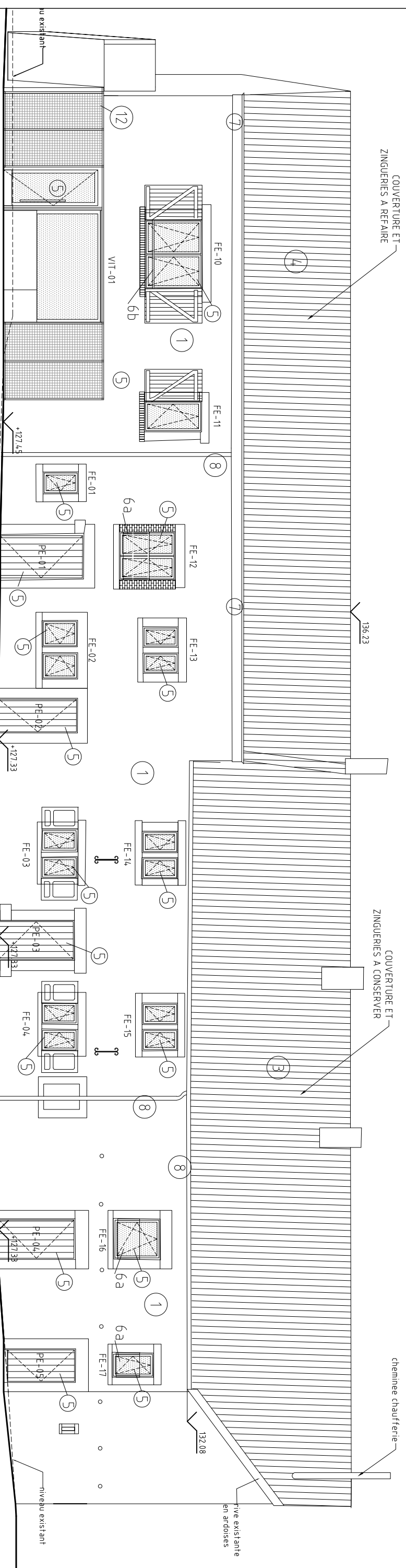
ATTENTION: Les plans sont extraits des documents d'adjudication et les côtes doivent être vérifiées sur place.
À cette date le chantier est à son début, des modifications pourront se rendre nécessaires en cours de travaux.



ATTENTION: Les plans sont extraits des documents d'adjudication et les côtes doivent être vérifiées sur place.

À cette date le chantier est à son début, des modifications pourront se rendre nécessaires en cours de travaux.

RESTAURANT

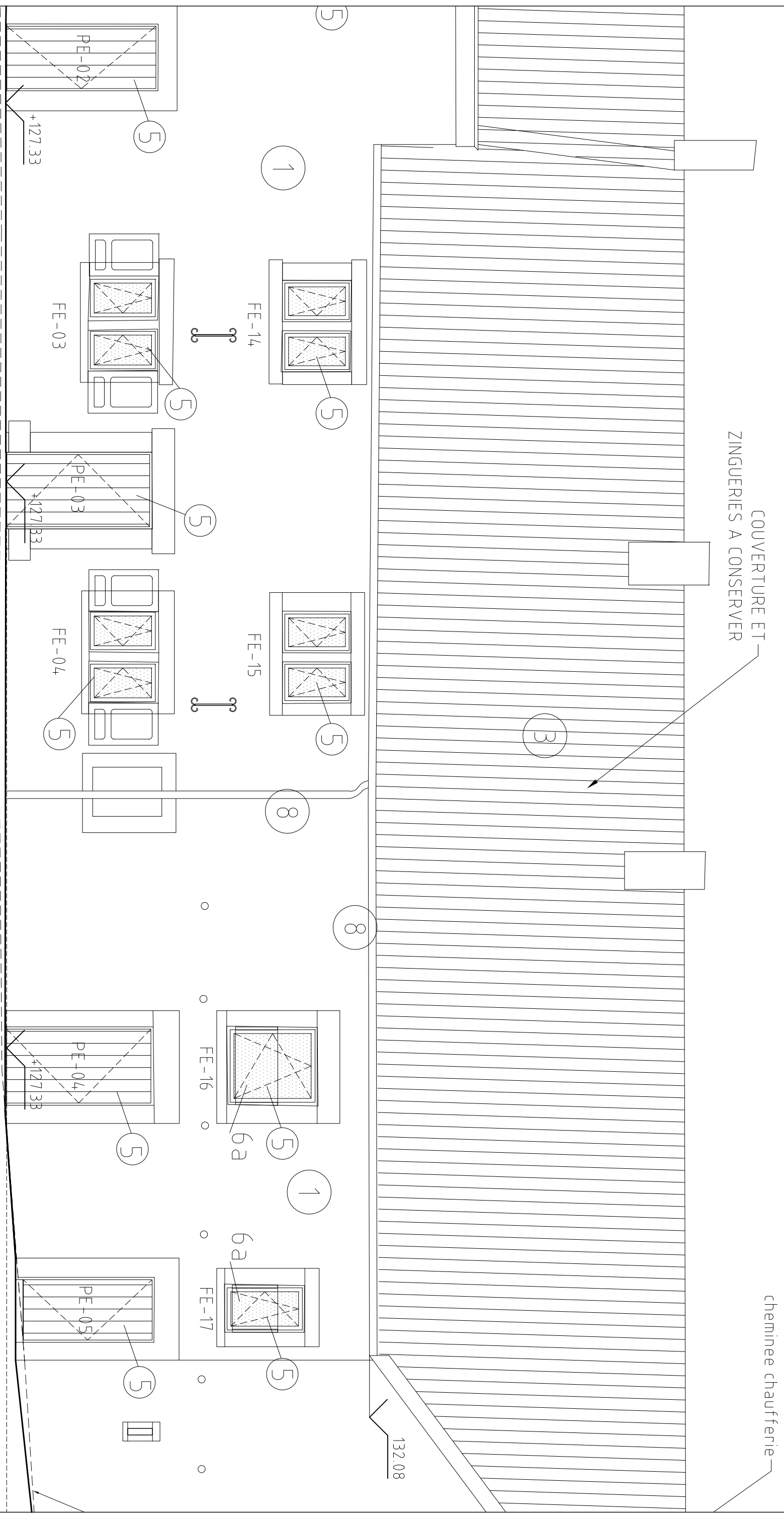


ELEVATION NORD

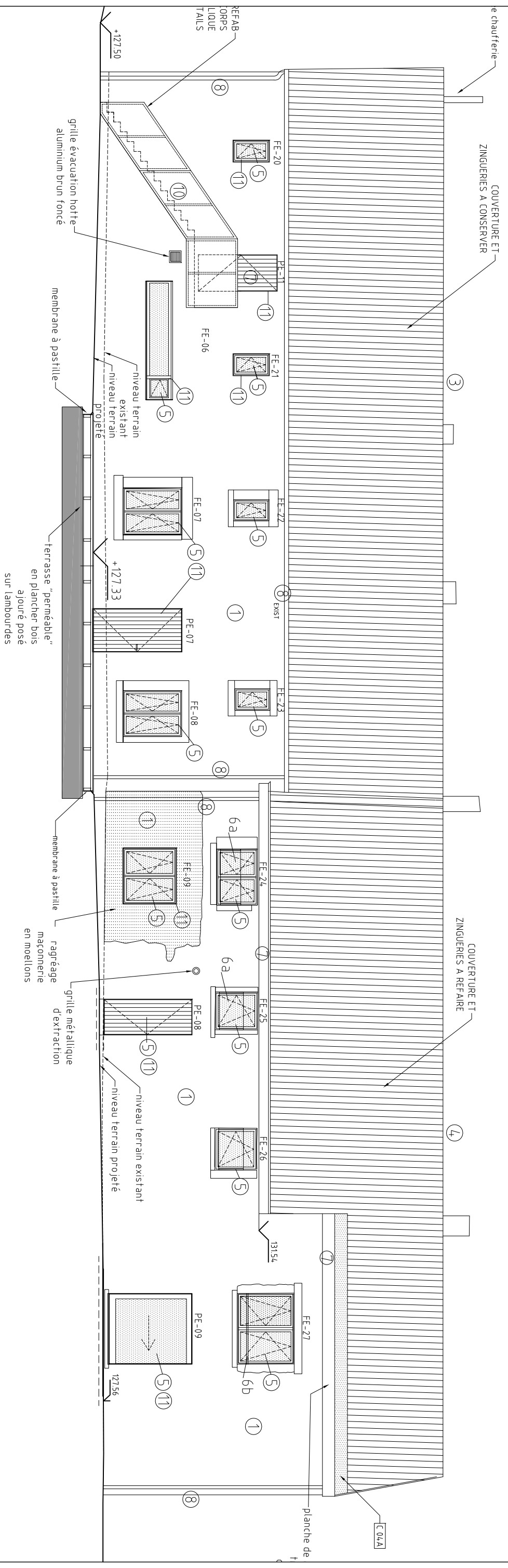
ATTENTION: Les plans sont extraits des documents d'adjudication et les côtes doivent être vérifiées sur place.

À cette date le chantier est à son début, des modifications pourront se rendre nécessaires en cours de travaux.

RESTAURANT



ATTENTION: Les plans sont extraits des documents d'adjudication et les côtes doivent être vérifiées sur place.
À cette date le chantier est à son début, des modifications pourront se rendre nécessaires en cours de travaux.

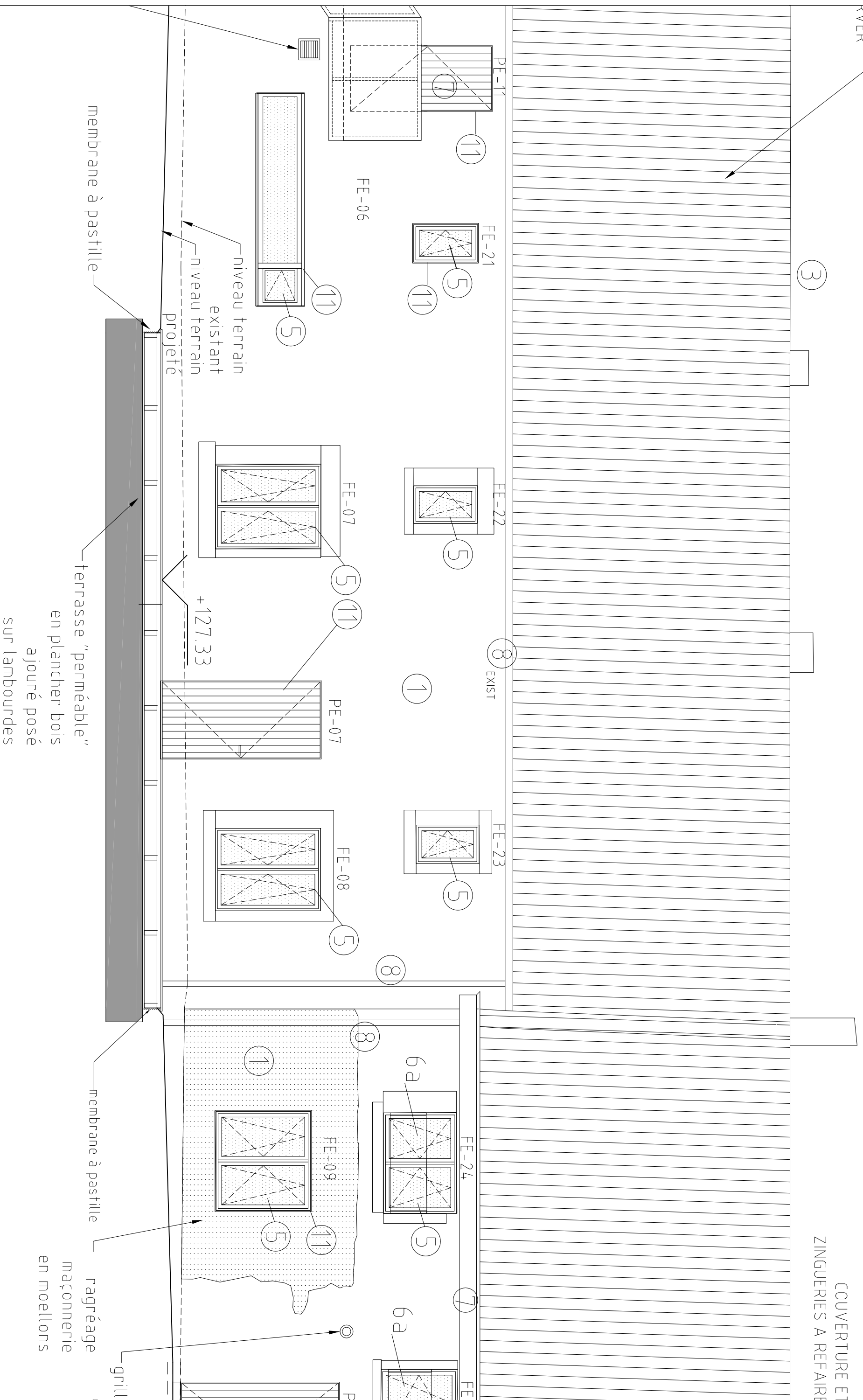


ATTENTION: Les plans sont extraits des documents d'adjudication et les côtes doivent être vérifiées sur place.

À cette date le chantier est à son début, des modifications pourront se rendre nécessaires en cours de travaux.

RESTAURANT

COUVERTURE ET
ZINGUERIES A REFAIRE



ATTENTION: Les plans sont extraits des documents d'adjudication et les côtes doivent être vérifiées sur place.
À cette date le chantier est à son début, des modifications pourront se rendre nécessaires en cours de travaux.

RESTAURANT

